

# 王山だより



秋冬号  
2020.12



リハビリセンター王山

〒916-0025 鯖江市旭町1丁目3番22号

TEL : 0778-51-7720 FAX 0778-51-7718

URL : <http://www4.ttn.ne.jp/~ohzan/>

Mail : [ohzan@wt.ttn.ne.jp](mailto:ohzan@wt.ttn.ne.jp)

(デイケア)

利用者様に

『王山だより』の  
文字をちぎり絵で  
作って頂きました。



## ～☆作品集☆～

レクリエーションの時間に  
和紙のカバン、  
ゼリーのカップを  
利用した置物等  
色々な作品を作りました。



Merry  
Christmas



## 《入所》

9/23(水)に入所合同敬老会を開催しました。

節目となる方には、職員手作りの写真たてをプレゼント♪

皆様を笑顔にしたいという熱い想いで余興も行いました。

最後にはアンコールもあり、利用者様も職員も一緒に踊り  
楽しい時間を過ごす事が出来ました。

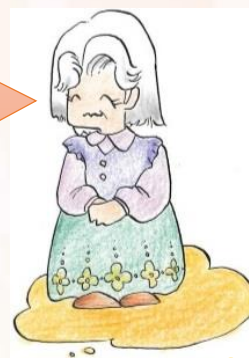
利用者様から「面白かったよ!」「またやって!」とのお言葉を頂きました。

今後も利用者様が楽しめる行事を考えていきたいと思っています。

次回は12/16にお楽しみ会開催予定です。



この日はホントに  
楽しかったねえ



## 原始人の踊りとの棒人形ダンス



楽しい踊りを  
ありがとう



きゃー!

きゃー!

今から来年の敬老会が  
楽しみだよ



## 《入所》

細かい作業が好きなんやわ

日中は指先のリハビリも兼ねて  
チラシを小さくちぎったり、  
頭の体操として文字合わせをして  
頂いています。  
毎日使用するタオルを四つ折りに  
畳むお手伝いをして頂いたり、  
コロナの影響で外に出られない中で少しでも  
体を動かしながら笑顔の時間を作れるよう  
レクリエーションを行っています。



どうやってたたむの？

四つ折りにするのよ



ここにあったよ！



この番号どこにあるんやろ？

ねずみ年の輪



うし年へバトンタッチ

## 感染予防対策へのご協力のご案内

### ☆面会について

11月12日より入所フロアでの面会を中止し LINE によるオンライン面会及び別棟にてパーティション越しの面会にて対応させて頂いておりますので事前にご予約をお願いします。

※県外の方や、発熱などの症状がある方はご遠慮ください。

### ☆差し入れについて

感染症予防のため利用者様の安全を考え **果物・お餅・惣菜**等の差し入れは当分の間中止とさせていただきます。

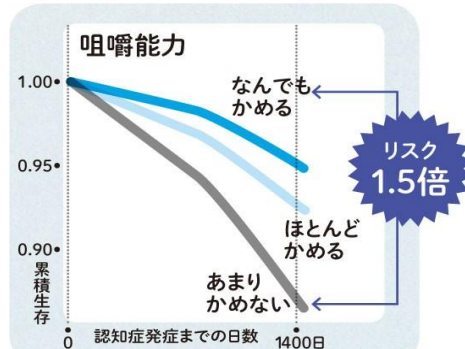
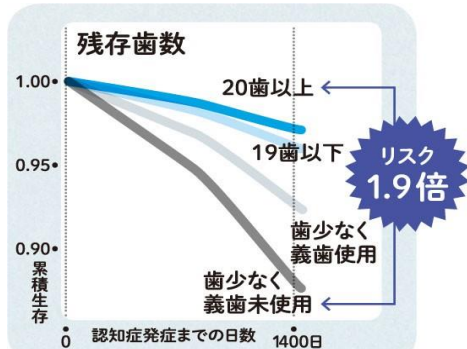
上記でご不明な点がございましたら当施設までご連絡ください。

感染症予防対策のご協力をお願いいたします。

(感染予防・衛生委員会)

## 噛む力と認知症の関係。歯の本数が少ないとリスクが増える!?

認知症を予防するうえで重要な「口の健康」。65歳以上の4人に1人が認知症かその予備軍といわれ、認知症を予防し、進行を遅らせるためには「口の健康」が欠かせません。歯の残存数が20本以上ある人と、歯がなく入れ歯やインプラントもつけていない人とは、認知症になるリスクは1.9倍になり、咀嚼力が低いと感じている人も1.5倍のリスクがあることがわかりました(下グラフ参照)。



認知症のリスクと残存歯数の関係

認知症のリスクと咀嚼能力の関係

### あなたは大丈夫？日常生活で気がつく咀嚼力の低下注意ポイント

- ・生野菜やおひたしなどがたべにくいと感じる
- ・肉や野菜は細かくしてから口に入れている
- ・昔より食べ物が硬いと感じる
- ・あまり噛まずに丸呑みすることがある
- ・食事の時間が以前より長く感じる
- ・昔より軟らかめのご飯を好むようになった
- ・パンやサンドイッチを手でちぎって食べる
- ・最近痩せてきた



10/23に避難訓練を行いました。

入所は夜間を想定して訓練を行い、限られた人数の中で迅速に対応していました。これからもご利用者様の「命」を守るよう定期的に訓練の見直しと実施を行っていききたいと思います。



## 介護職員さん募集中です!!

王山では一緒に働いてくださる介護職員さんを募集しています！(正社員・パートどちらでも可)

夜勤が出来る方や資格がある方、大歓迎！！  
 初めての方でも丁寧にお教えいたします！  
 レクリエーション、食事の配膳・下膳、  
 利用者様の送迎等、介護補助でもOKです！  
 「こんな働き方もいいかしら？」どんなことでも  
 ご相談ください。

人事担当 久嶋

