

王山だより

リハビリセンター王山

〒916-0025 鯖江市旭町1丁目3番22号
TEL: 0778-51-7720 FAX 0778-51-7718
URL: <http://www4.ttn.ne.jp/~ohzan/>
Mail: ohzan@wt.ttn.ne.jp

《施設長就任のご挨拶》

日頃より施設ご利用者様をはじめご家族様、地域の皆様、その他多くの方々に温かいご支援とご協力をいただき、心より感謝を申し上げます。この度、令和5年10月1日付けで久嶋施設長の後任として介護老人保健施設リハビリセンター王山の施設長に就任しました坂口と申します。同年9月末までは同法人の事務長兼支援相談員として勤務しておりました。施設長という職責の重大さに戸惑っておりますが、職員一丸となってご利用者、ご家族の想いを大切にしたい施設を目指していきたくと思います。また、地元住民の皆様からも信頼される施設となるよう日々努力して参りますのでご指導、ご鞭撻を賜りますよう宜しくお願い申し上げます。

(プロフィール)

2007年～石川県加賀市内の介護老人保健施設に
リハビリ職（理学療法士）として入職

2014年～医療法人王山 介護老人保健施設リハビリセンター王山 入職

(保有資格) 理学療法士、介護支援専門員、認知症ケア専門士、
福祉住環境コーディネーター2級、
介護老人保健施設リスクマネージャー(2021年)

(その他の活動) 丹南地区介護認定審査会委員、鯖江市地域ケア会議委員



坂口寛秋

医療法人王山
介護老人保健施設 リハビリセンター王山
施設長 坂口 寛秋

《居宅》

今年4月より居宅のケアマネージャーとして勤めさせて頂いている湧口睦です。

普段は自宅でくつろいでいらっしゃる利用者様ですがデイケアでの様子を伺うとリハビリに励まれたり、他者と談話されている姿を拝見します。有意義な時間を過ごし生き生きとされ「楽しい」と笑顔で口にされている姿を見ると、ケアマネになってよかったと実感します。

利用者様が自宅での生活を送れているのは

ご家族はもちろんのこと周囲の方々の協力と理解があるからです。

私としましては看護師としての経験を活かし、先輩方からのアドバイスを頂きながら多様な視点から適切なケアマネジメントが行えるよう心掛けていきます。

12月に入り寒い日が続きますが感染予防の基本である手洗い、うがいを忘れずに皆様も体調を整え健康管理に注意してお過ごしください。



湧口睦

《デイケア》

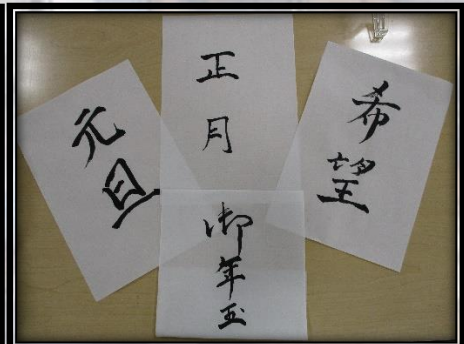
《作品作り》

厚紙で作ったもみじ、イチョウ、落ち葉を使いリース作りを行いました。
その他にもカボチャ、きのこ、赤とんぼもレクリエーションの時間を利用し作成。
掲示板は秋づくしで賑やかになりました♪



《習字クラブ》

お正月に向けて書いて頂きました。



《おやつバイキング》

ハロウィンのカップを使用したカップケーキに
秋の味覚を取り入れたマロンカップケーキとプリンアラモードでした。
人気No.1はマロンカップケーキ！！



《栄養部》

～ 「食べる事」は生きること ～

秋も深まり、美味しい食材が豊富な季節となりました！旬の食材を選び、いろいろな料理を作り食べることは本当に楽しいものですね。しかし当たり前のように「食べる」事が出来なくなったら・・・やはり健康な身体があるからこそです。いくつになっても、「食べる事」を楽しめるように日頃からご自身の状態を観察することが大切です！

今回は、食べる事が困難になってひき起こる**低栄養状態**と、それらを防止するために王山の入所者様に実施している**栄養ケアマネジメント**のお話です。

低栄養状態とは？

口から美味しく食事をとることは当たり前のようにできていますが、高齢になると硬い物が食べにくくなったり、活動量が減少し食事量が少なくなる傾向にあります。若い頃よりも栄養を十分に摂れなくなり、免疫力低下をひきおこし、知らず知らずのうちに全身状態の悪化を招きやすくなります。

低栄養状態の指標は、BMI(体格指数)、体重減少率、血清アルブミン値とありますが、より手軽にできることは定期的な体重測定です。日々の変化で自身の状態を知ることがとても大切です！

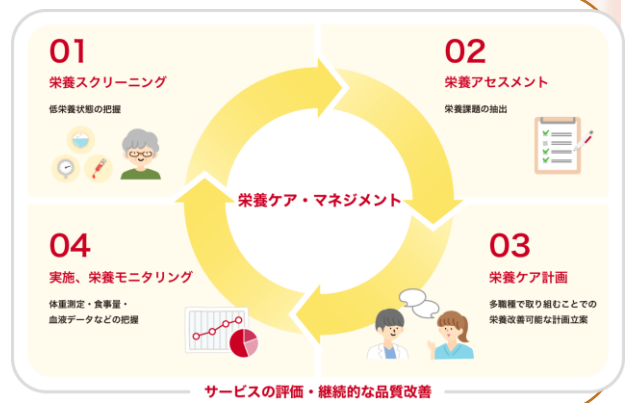
低栄養になると高まるリスク



65歳以上で低栄養傾向 (BMI \leq 20 kg/m²) にあるのは男性 12.4% 女性 20.7%と報告されています。さらに85歳以上では男性 17.2% 女性 27.9%と年齢が上がるにつれ、**知らず知らずのうちに低栄養状態**に陥ってしまう危険性が高いことがわかります。

栄養ケアマネジメントとは？

上記のような低栄養状態を防止するために、入所者様一人ひとりの身体機能（嚥下機能や活動量）、病気の状態に合わせ、美味しく安全にお口から食べる事を、医師や歯科医師指示のもと、管理栄養士が中心となり多職種と協力して支援しています。王山でも定期的な体重測定と毎日の喫食量をモニタリングすることは、栄養状態を把握するうえで大切な指標となっています！



介護職員さん募集中です！！

王山では一緒に働いてくださる介護職員さんを募集しています！

(正社員・パートどちらでも可)

夜勤が出来る方や資格がある方、大歓迎！！

初めての方でも丁寧にお教えいたします！

「こんな働き方もいいかしら？」どんなことでも

ご相談ください。

人事担当 坂口



『入所者様を対象とした 新型コロナワクチン接種 について』

王山では、入所利用者様・職員について、令和5年12月～令和6年1月頃に新型コロナワクチン接種の準備を進めています。

ご家族様におかれましては、コロナワクチン接種券付予診票がご家庭に届きましたら、王山受付までお持ち頂きますよう、よろしくお願いいたします。

- ※ 使用するワクチンは、ファイザー社のオミクロン株（XBB. 1. 5）の1価ワクチンです。
- ※ 副反応に対しては、医師・看護師が待機しておりますので、何かあればすぐに対応し、ご家族様に連絡させていただきます。
- ※ もし体調不良等で入院されてしまった場合は、王山での接種は行えなくなる可能性がありますので、ご了承ください。

入所時必需品レンタルシステム CS（ケアサポート）セット ご利用の皆様へ 価格変更（値下げ）のお知らせ

王山では、**ショートステイ（短期入所）・入所利用者様を対象に** CS（ケアサポート）セットをご利用頂いております。令和5年10月1日より **価格の見直しを行いました** ので、ご報告いたします（株式会社エラン様より10月頃にハガキが届いているかと思っております）。

基本プラン（タオル・日常生活用品プラン）

341円/日（税込） → 297円/日（税込）

- | | |
|---------|--|
| 【タオル類】 | 大判タオル、フェイスタオル |
| 【サービス品】 | カラーコップ、ボックスティッシュ、歯ブラシ、歯磨き粉（ジェル）
保湿剤、ヘアブラシ、入歯容器、入歯洗浄剤、舌ブラシ |



- ※ 今回は、施設ケア内容全体の見直しにより値下げが実現できました。今後の物価高騰等でプラン価格の維持が厳しい状況になる可能性があります。施設としても最大限努力を行ってまいりますので、予めご容赦頂けますと幸いです。

Instagram(インスタグラム)開設しています！

ホームページではなかなかお伝えできない王山の取り組みや利用者様のご様子等アップしております。

見ていただけた方は、「いいね！」やフォローをして頂けると私たちも励みになりますので、よろしくお願いいたします。

QRコードが読み込めない場合は『rehabili_ohzan』で検索してください。

